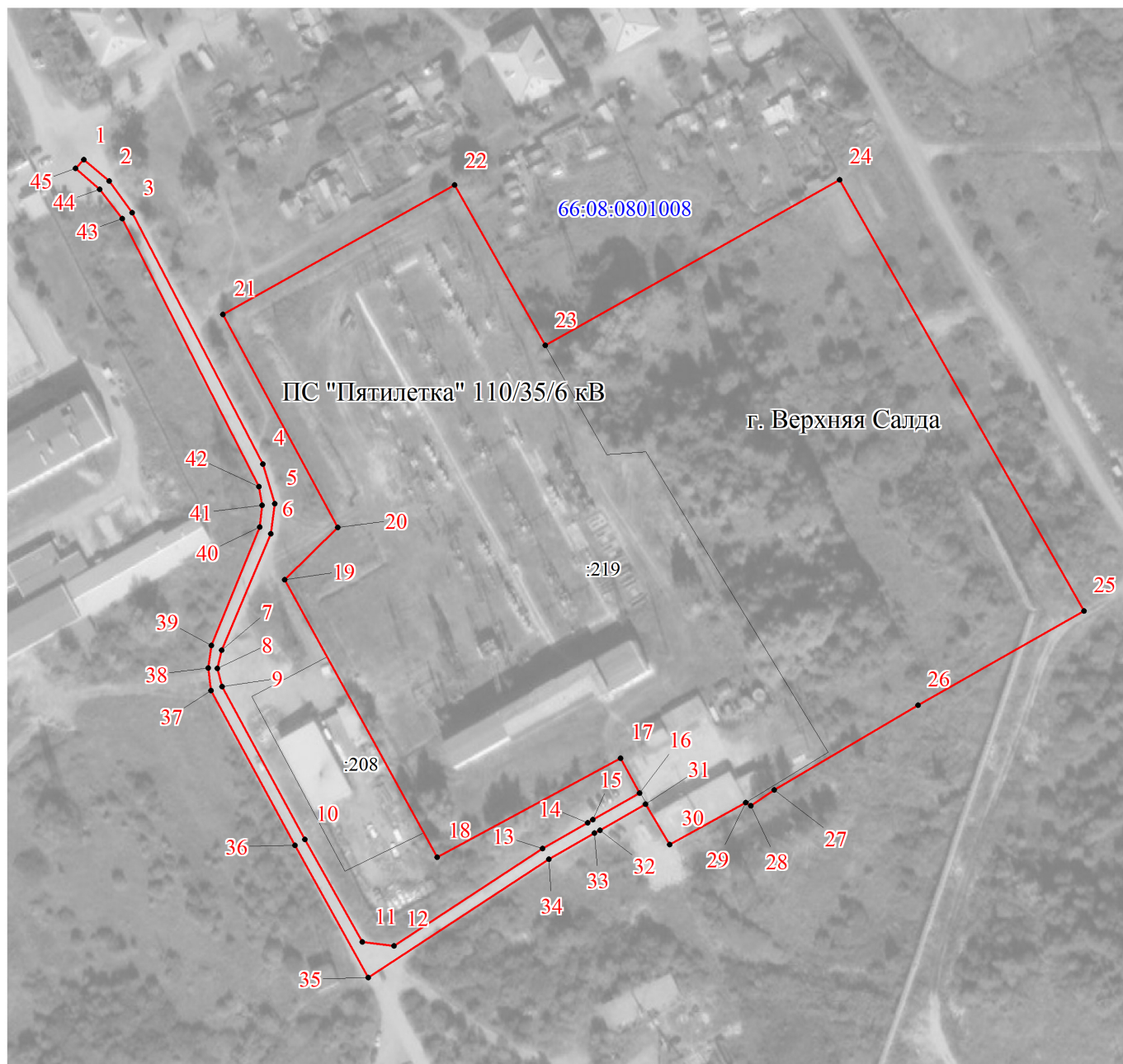


Публичный сервитут  
ПС "Пятилетка" 110/35/6 кВ  
Схема расположения границ публичного сервитута



М 1:2000

Условные обозначения:

- -граница публичного сервитута
- граница земельного участка, учтенного в ГКН
- -граница кадастрового квартала
- граница ПС
- 66:08:0801008 -номер кадастрового квартала
- :219 -номер земельного участка, учтенного в ГКН

**ОПИСАНИЕ МЕСТОПОЛОЖЕНИЯ ГРАНИЦ ПУБЛИЧНОГО СЕРВИТУТА  
ПО ОБЪЕКТУ**

**ПС "Пятилетка" 110/35/6 кВ**

**Свердловская область, Верхнесалдинский муниципальный округ, г. Верхняя Салда  
(наименование объекта)**

**Сведения о местоположении границ объекта**

**1. Система координат МСК-66 (зона 1)**

**2. Сведения о характерных точках границ объекта**

Обозначение характерных точек границ	Координаты, м		Метод определения координат и средняя квадратическая погрешность положения характерной точки ( $M_t$ ), м	Описание закрепления точки на местности (при наличии)
	X	Y		
1	2	3	4	5
1	527467.59	1529861.96	Геодезический метод; $M_t=0.1$	-
2	527460.67	1529870.00	Геодезический метод; $M_t=0.1$	-
3	527450.53	1529877.39	Геодезический метод; $M_t=0.1$	-
4	527369.90	1529919.36	Геодезический метод; $M_t=0.1$	-
5	527357.16	1529923.19	Геодезический метод; $M_t=0.1$	-
6	527347.55	1529921.90	Геодезический метод; $M_t=0.1$	-
7	527310.16	1529906.17	Геодезический метод; $M_t=0.1$	-
8	527304.35	1529904.72	Геодезический метод; $M_t=0.1$	-
9	527298.42	1529906.31	Геодезический метод; $M_t=0.1$	-
10	527249.37	1529932.81	Геодезический метод; $M_t=0.1$	-
11	527216.45	1529951.20	Геодезический метод; $M_t=0.1$	-
12	527215.24	1529961.45	Геодезический метод; $M_t=0.1$	-
13	527246.53	1530009.03	Геодезический метод; $M_t=0.1$	-
14	527254.77	1530023.51	Геодезический метод; $M_t=0.1$	-
15	527255.76	1530025.25	Геодезический метод; $M_t=0.1$	-
16	527264.23	1530040.12	Геодезический метод; $M_t=0.1$	-
17	527275.51	1530034.02	Геодезический метод; $M_t=0.1$	-
18	527243.64	1529975.26	Геодезический метод; $M_t=0.1$	-
19	527332.81	1529926.29	Геодезический метод; $M_t=0.1$	-
20	527349.57	1529943.33	Геодезический метод; $M_t=0.1$	-
21	527417.95	1529906.44	Геодезический метод; $M_t=0.1$	-
22	527459.51	1529980.81	Геодезический метод; $M_t=0.1$	-
23	527407.99	1530009.88	Геодезический метод; $M_t=0.1$	-
24	527461.05	1530104.35	Геодезический метод; $M_t=0.1$	-
25	527322.69	1530182.73	Геодезический метод; $M_t=0.1$	-
26	527292.43	1530129.46	Геодезический метод; $M_t=0.1$	-
27	527265.33	1530083.41	Геодезический метод; $M_t=0.1$	-
28	527260.20	1530075.84	Геодезический метод; $M_t=0.1$	-

1	2	3	4	5
29	527261.28	1530074.27	Геодезический метод; Mt=0.1	-
30	527247.71	1530049.84	Геодезический метод; Mt=0.1	-
31	527260.68	1530042.09	Геодезический метод; Mt=0.1	-
32	527252.37	1530027.48	Геодезический метод; Mt=0.1	-
33	527251.38	1530025.74	Геодезический метод; Mt=0.1	-
34	527243.04	1530011.08	Геодезический метод; Mt=0.1	-
35	527205.02	1529953.14	Геодезический метод; Mt=0.1	-
36	527247.47	1529929.57	Геодезический метод; Mt=0.1	-
37	527297.15	1529902.72	Геодезический метод; Mt=0.1	-
38	527304.46	1529901.86	Геодезический метод; Mt=0.1	-
39	527311.73	1529902.76	Геодезический метод; Mt=0.1	-
40	527349.71	1529918.31	Геодезический метод; Mt=0.1	-
41	527356.66	1529919.05	Геодезический метод; Mt=0.1	-
42	527362.59	1529918.10	Геодезический метод; Mt=0.1	-
43	527448.62	1529874.27	Геодезический метод; Mt=0.1	-
44	527458.06	1529866.94	Геодезический метод; Mt=0.1	-
45	527464.83	1529859.20	Геодезический метод; Mt=0.1	-
1	527467.59	1529861.96	Геодезический метод; Mt=0.1	-